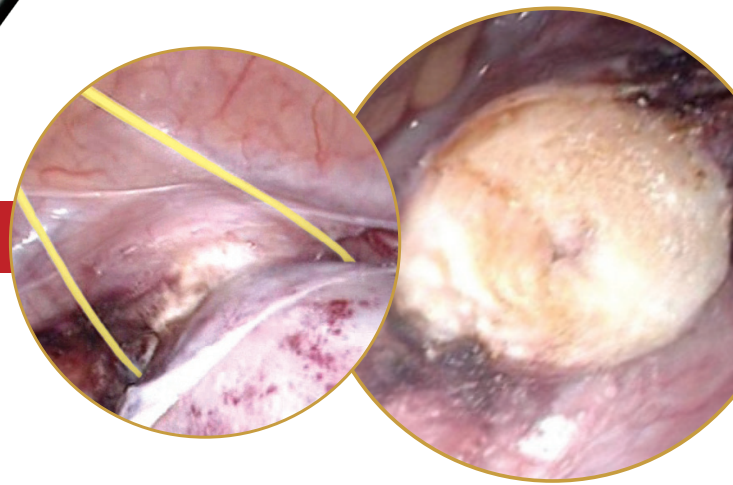


LiNA **Gold Loop**™

*Hystérectomie supracervicale par laparoscopie
et ablation de myomes sous-séreux pédiculés*

La section en quelques secondes



Innovation en gynécologie

LiNA Gold Loop™

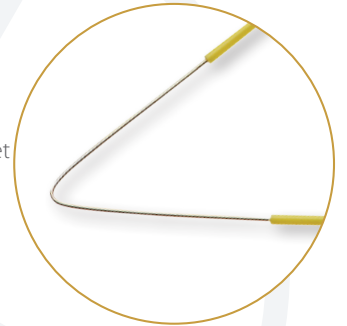
Hystérectomie supracervicale par laparoscopie
et ablation de myomes sous-séreux pédiculés

Simplification du geste.

Réduction de la durée de l'intervention d'au moins plusieurs minutes.

Le LiNA Gold Loop™ est une boucle monopolaire sécurisante et efficace qui permet de sectionner l'utérus lors des procédures d'hystérectomie supracervicale par laparoscopie et d'ablation de myomes sous-séreux pédiculés.

Coupe et coagulation en une seule étape. Minimise la nécessité d'une post-coagulation de la surface en utilisant un mode de fusion (le réglage recommandé pour le générateur est : 100-130 W, Blend 1).

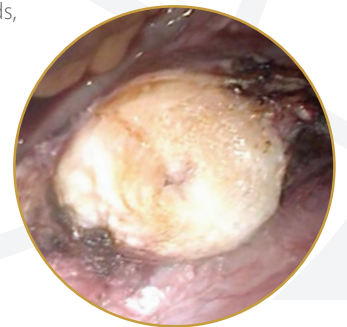


Polyvalence.

3 tailles disponibles et aucun générateur spécifique requis.

Le LiNA Gold Loop™ est compatible avec les appareils électrochirurgicaux standards, ce qui permet une configuration simplifiée.

Câble de 3 mètres avec fiche monopolaire à 3 broches ou connecteur de 8 mm.



Sécurisation du geste.

Section précise de l'utérus.

La gaine couleur or de la boucle améliore la visibilité sur le moniteur.

Laisse la surface propre et coagulée.



Informations de commande :

Code produit	Description	Quantité
EL-160-4	LiNA Gold Loop™ – Boucle Monopolaire endoscopique pour hystérectomie supracervicale par laparoscopie et myomectomie. Petite boucle - 160 mm x 80 mm, fiche 3 broches. Stérile, à usage unique.	Boîte de 6 pièces
EL-160-8	LiNA Gold Loop™ – Boucle Monopolaire endoscopique pour hystérectomie supracervicale par laparoscopie et myomectomie. Petite boucle - 160 mm x 80 mm, connecteur de 8 mm. Stérile, à usage unique.	Boîte de 6 pièces
EL-200-4	LiNA Gold Loop™ – Boucle Monopolaire endoscopique pour hystérectomie supracervicale par laparoscopie et myomectomie. Grande boucle - 200 mm x 100 mm, fiche 3 broches. Stérile, à usage unique.	Boîte de 6 pièces
EL-200-8	LiNA Gold Loop™ – Boucle Monopolaire endoscopique pour hystérectomie supracervicale par laparoscopie et myomectomie. Grande boucle - 200 mm x 100 mm, connecteur de 8 mm. Stérile, à usage unique.	Boîte de 6 pièces
EL-240-4	LiNA Gold Loop™ – Boucle Monopolaire endoscopique pour hystérectomie supracervicale par laparoscopie et myomectomie. Très grande boucle - 240 mm x 120 mm, fiche 3 broches. Stérile, à usage unique.	Boîte de 6 pièces
EL-240-8	LiNA Gold Loop™ – Boucle Monopolaire endoscopique pour hystérectomie supracervicale par laparoscopie et myomectomie. Très grande boucle - 240 mm x 120 mm, connecteur de 8 mm. Stérile, à usage unique.	Boîte de 6 pièces

©2021 LiNA Medical ApS. Tous droits réservés.

LiNA est une marque déposée de LiNA Medical dans l'UE, aux États-Unis et en Chine.

Distributeur :

Kebomed France

● 300 rue du Noir Debout,
Parc d'activité de Croisette,
59242 Cappelle en Pévèle
France

● Tel.: 04 78 59 54 93
Fax: 04 78 59 89 78
info@kebomed.fr
www.kebomed.fr

● Classe du dispositif : IIb
Nom et numéro de l'organisme notifié :
LNE / G-MED # 0459

Document réservé à l'usage des professionnels de santé.
Avant toute utilisation, consulter le mode d'emploi fourni avec chaque dispositif médical.

Fabricant :

LiNA Medical ApS

● Formervangen 5
DK-2600 Glostrup
Denmark

● Tel.: +45 43 29 66 66
Fax: +45 43 29 66 99
info@lina-medical.com

● www.lina-medical.com
CVR: 10054974

Système de gestion de la qualité
EN ISO13485:2016

